



ZACATLÁN

GOBIERNO MUNICIPAL 2024-2027

**Estructura Orgánica Ayuntamiento de
Zacatlán, Puebla 2024-2027**

De la mano de la gente

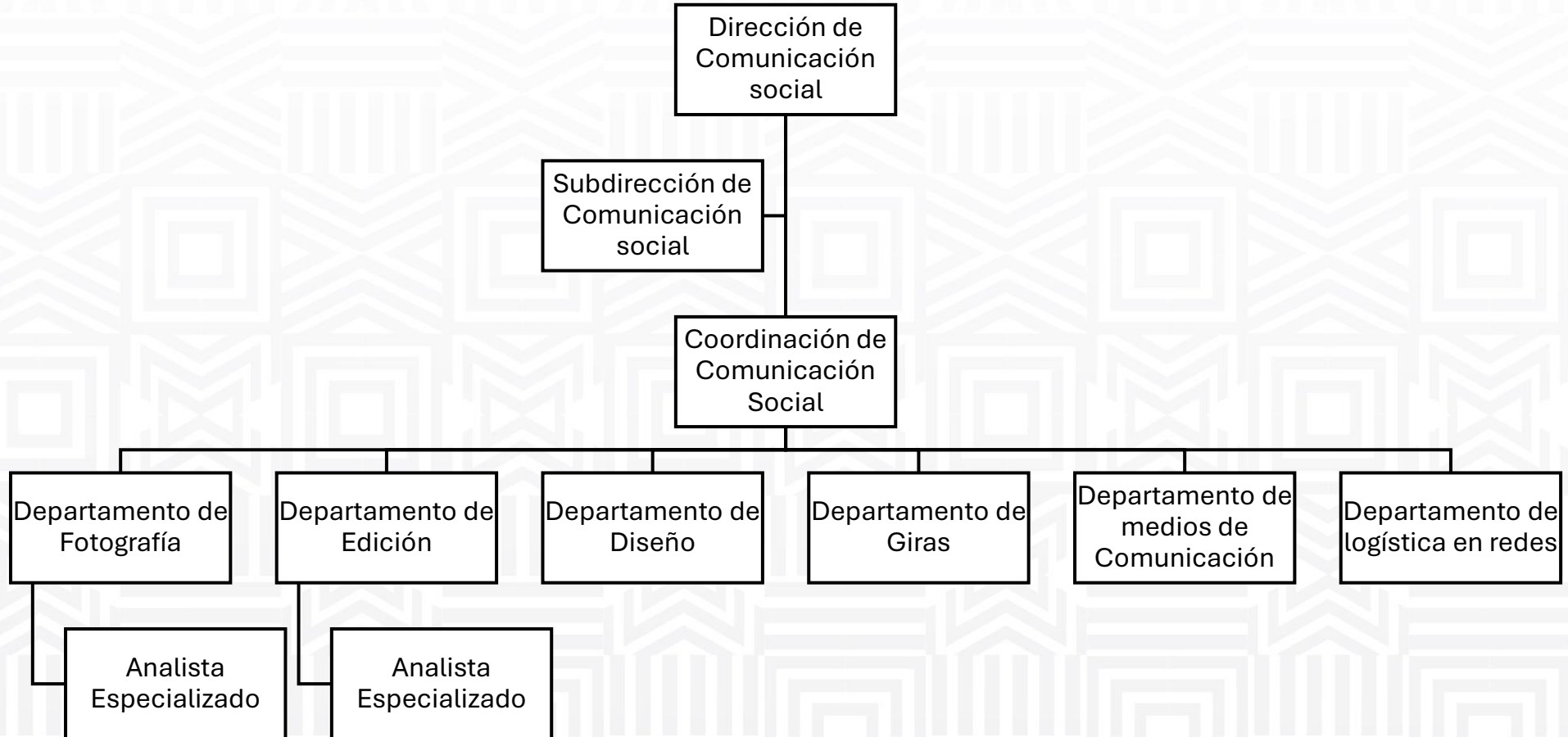


Presidencia Municipal



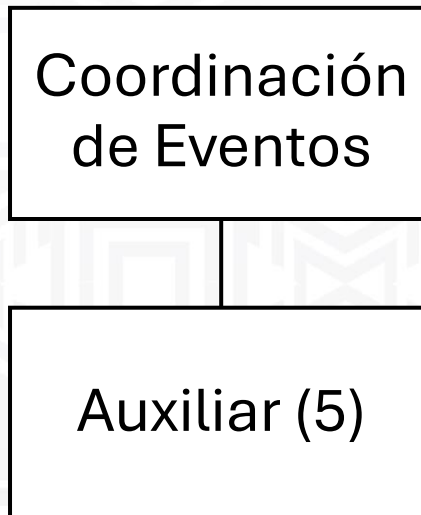


Dirección de Comunicación Social





Coordinación De Eventos





Unidad de Transparencia





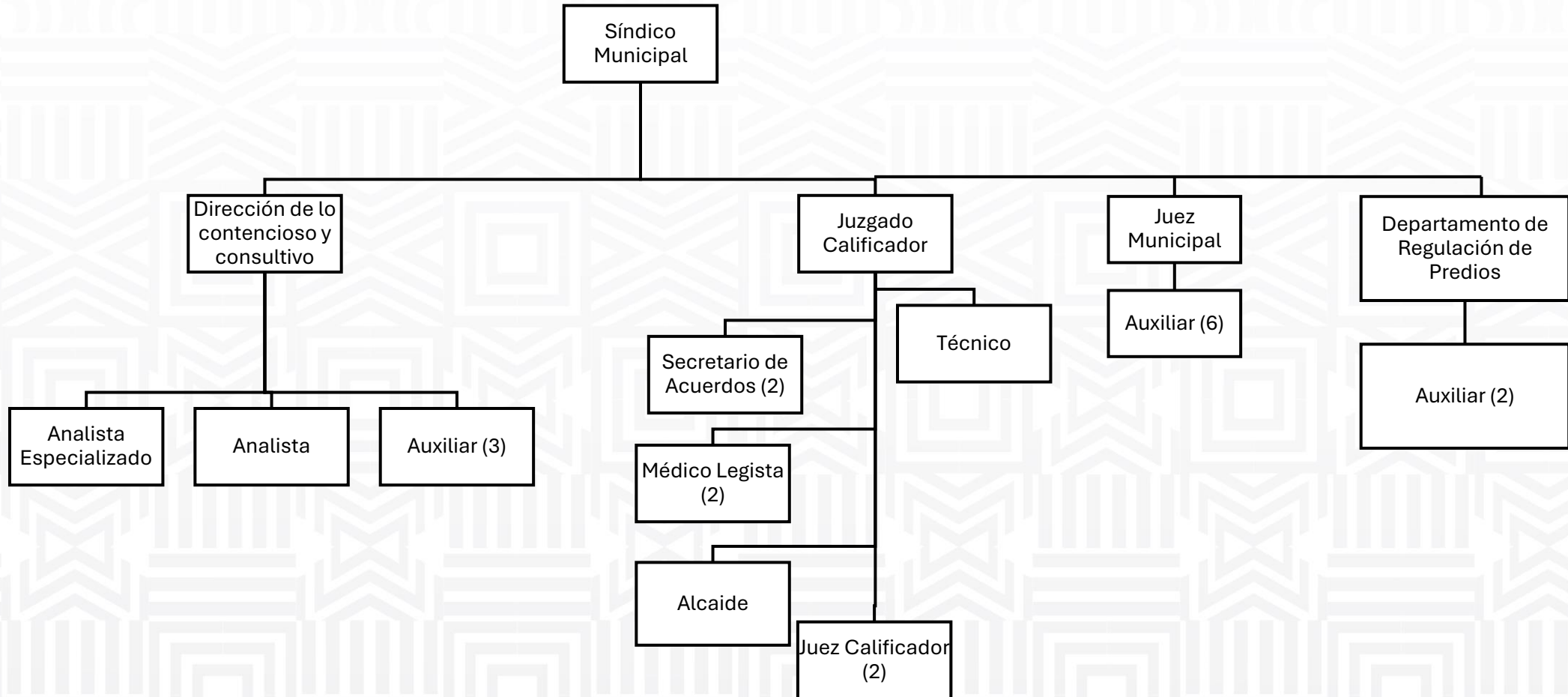
Dirección de Planeación

Dirección de
Planeación

Auxiliar (3)

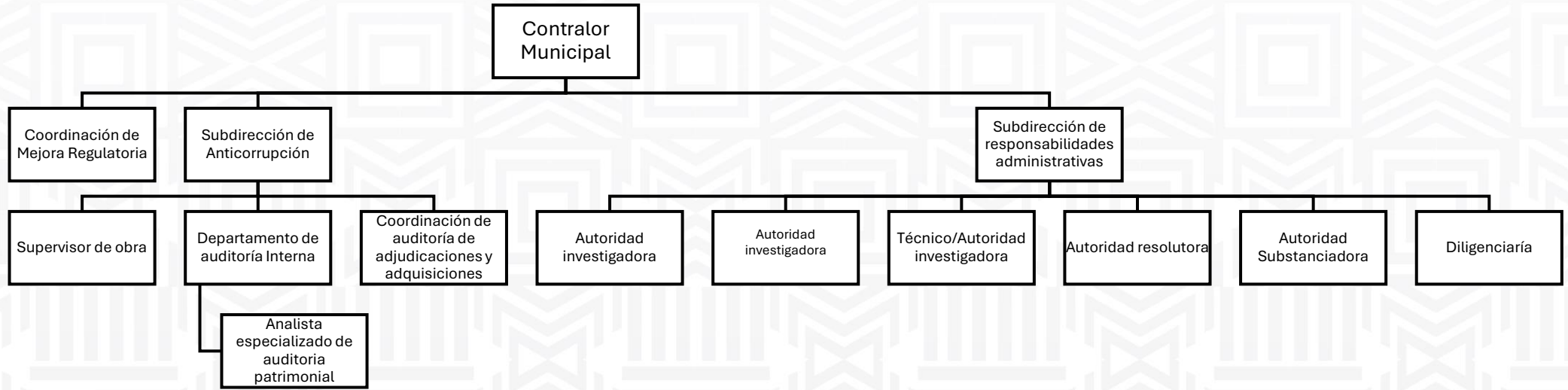


Sindicatura Municipal



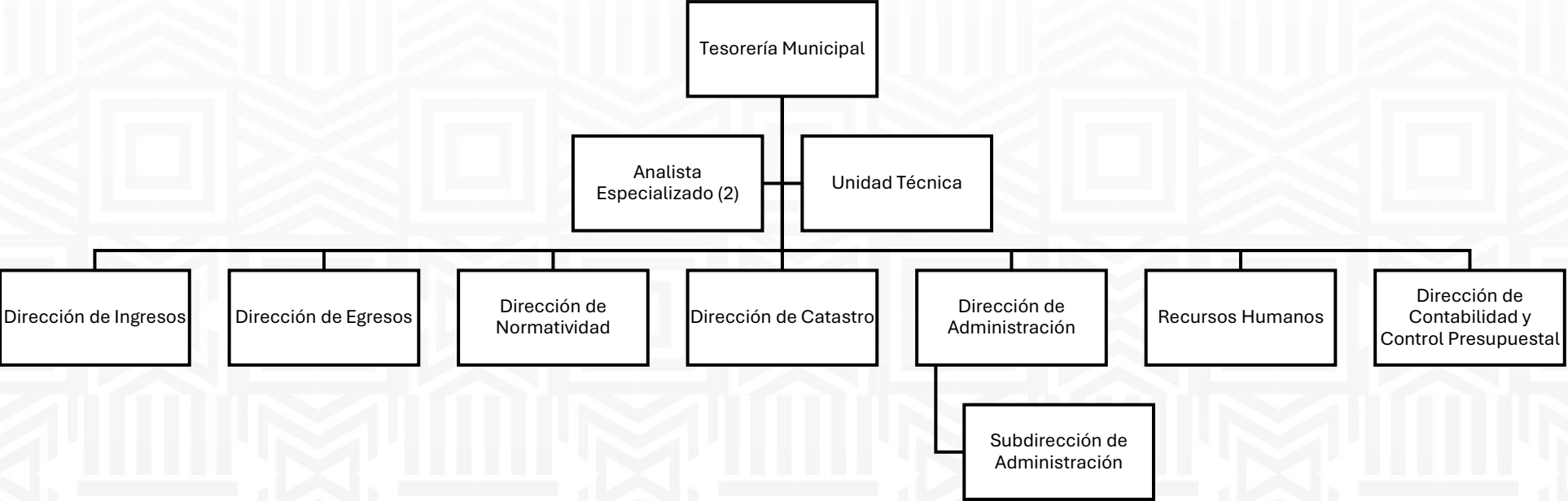


Contraloría Municipal



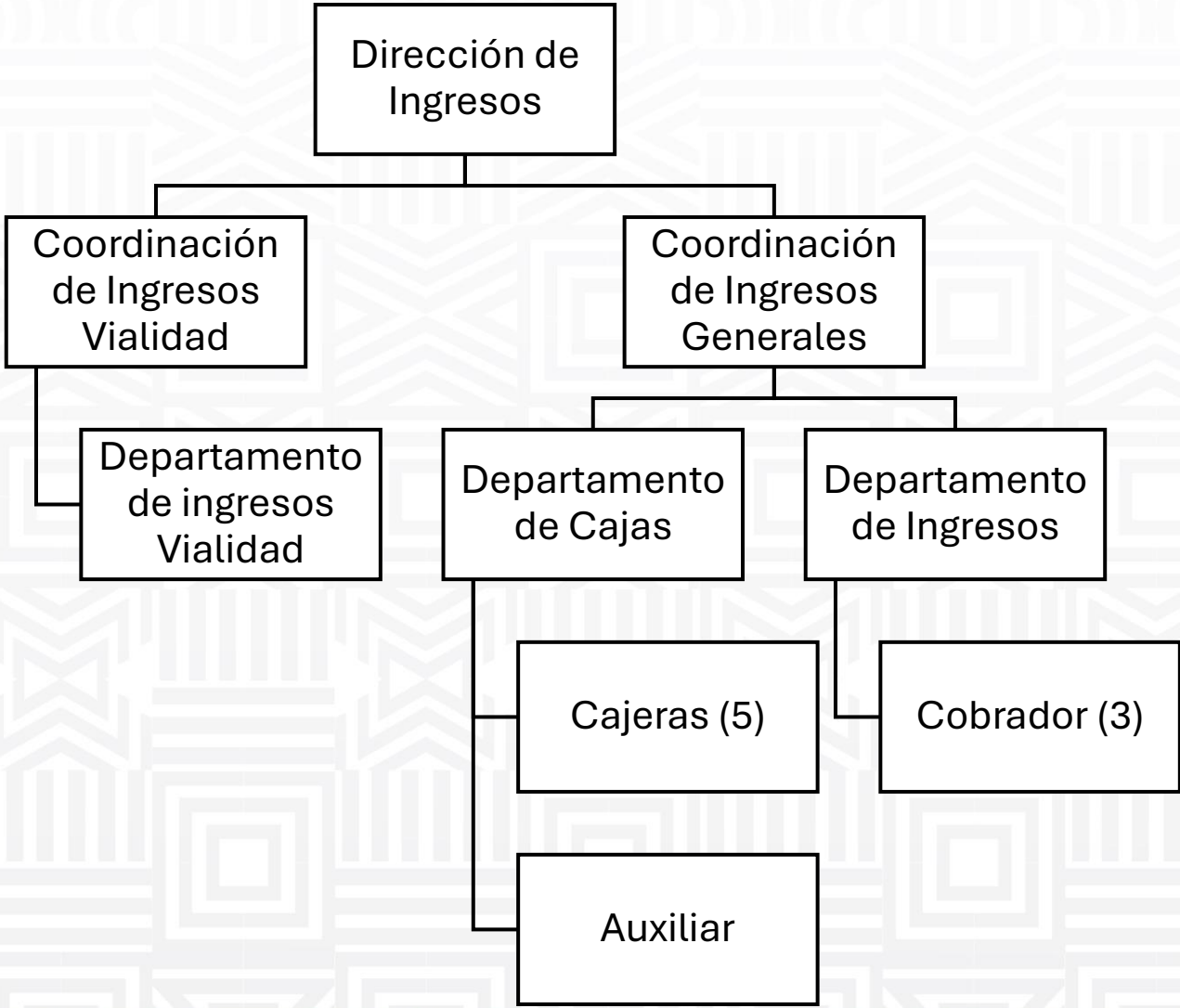


Tesorería Municipal





Dirección de Ingresos



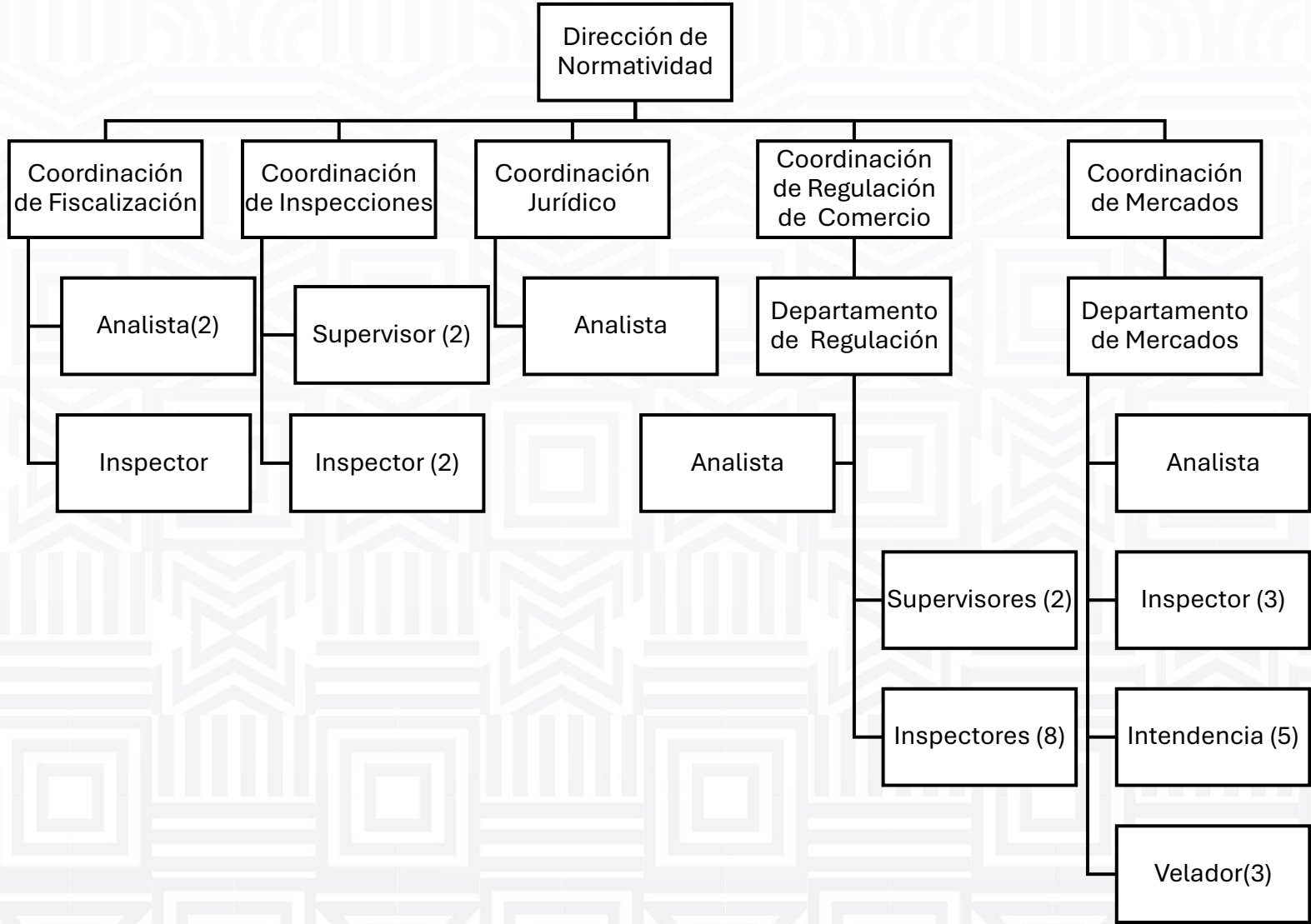


Dirección de Egresos



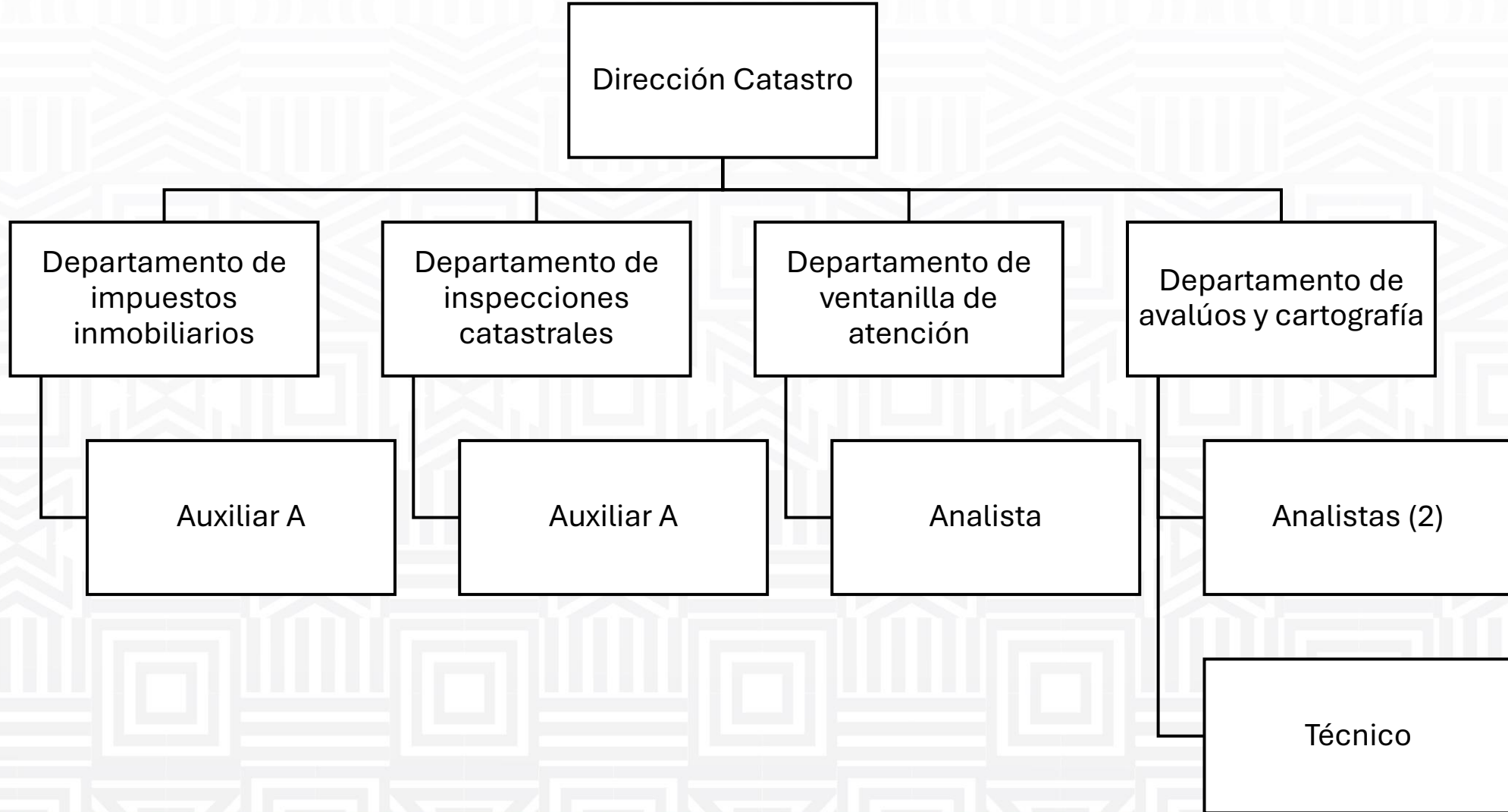


Dirección de Normatividad



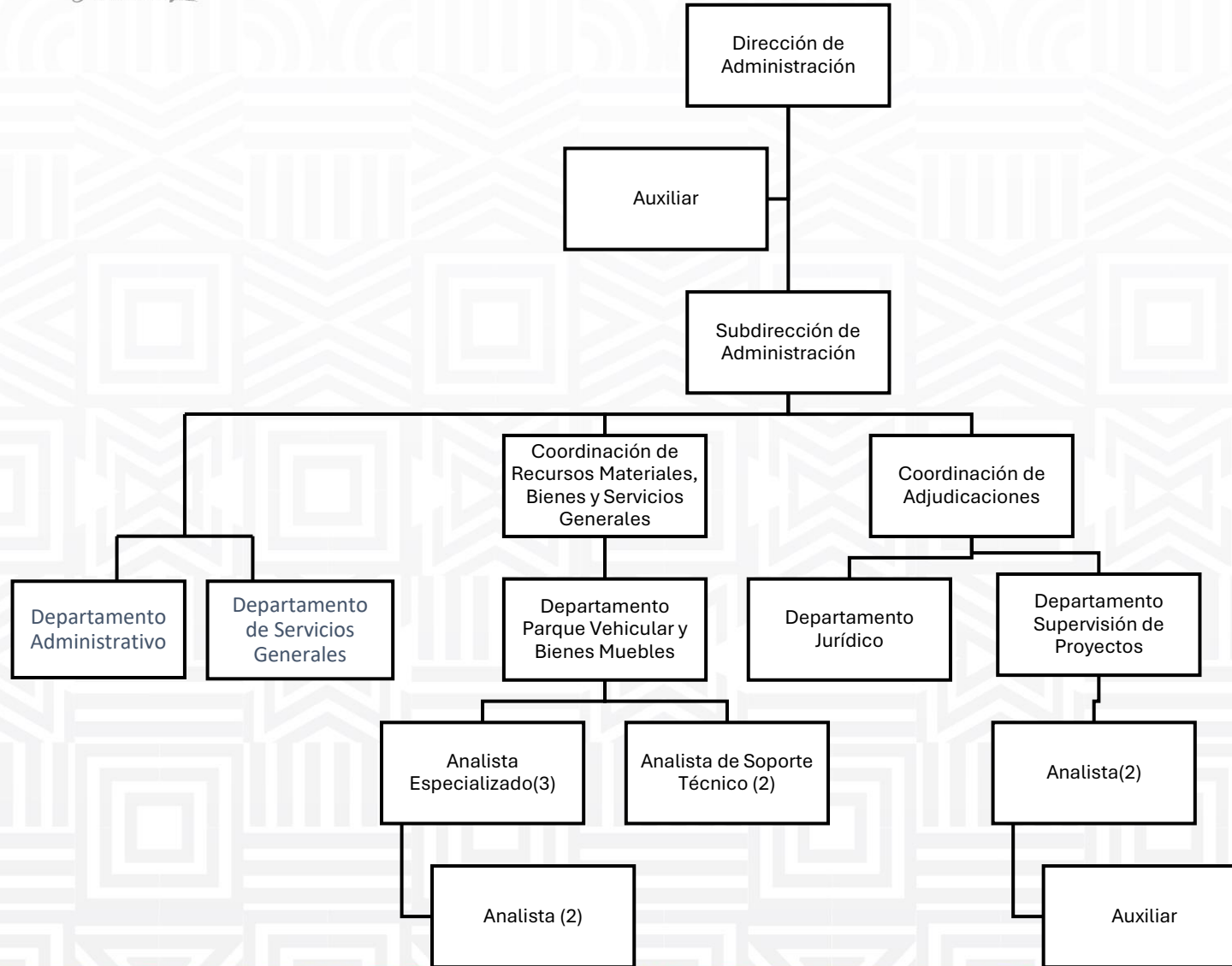


Dirección de Catastro



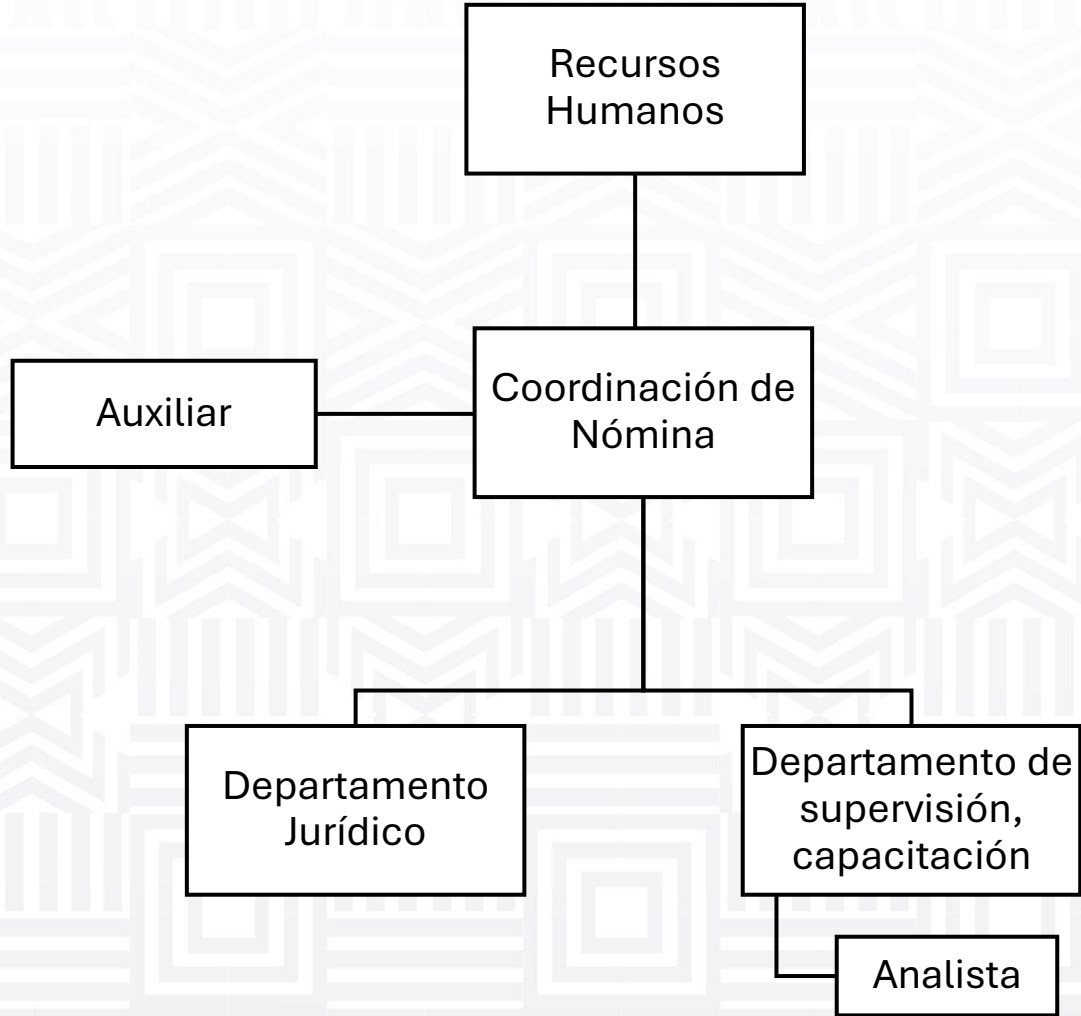


Dirección de Administración



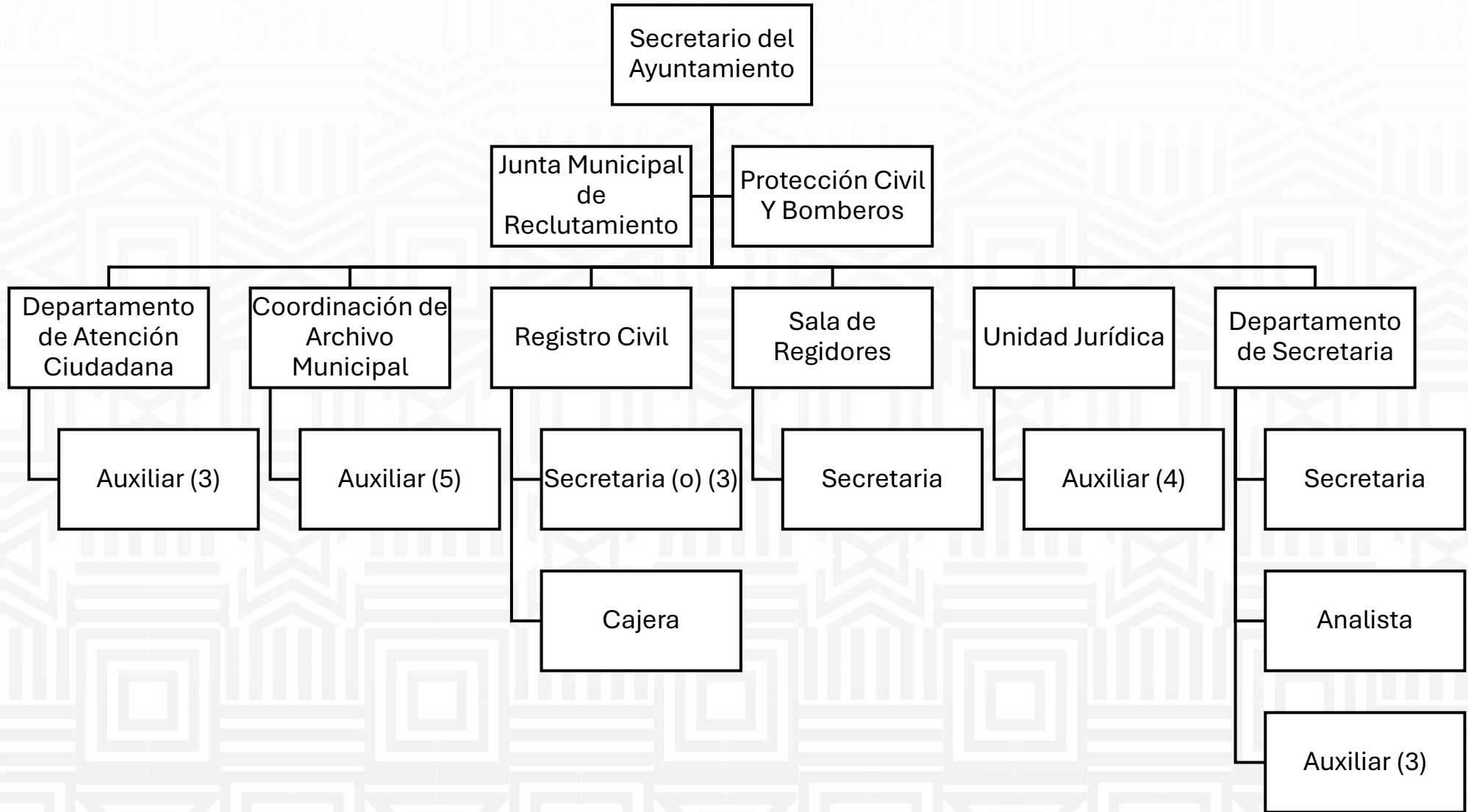


Dirección de Recursos Humanos



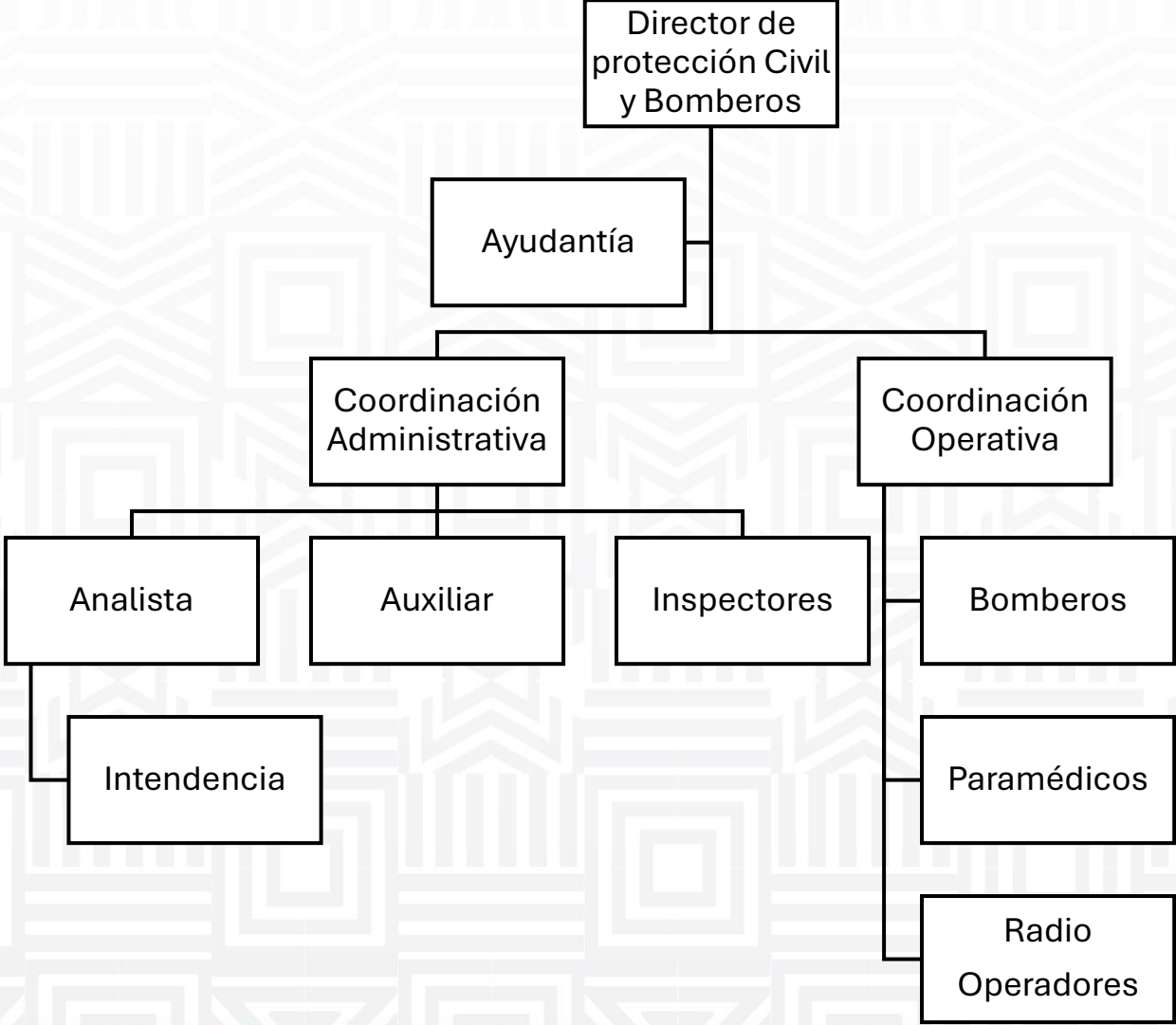


Secretaría del Ayuntamiento



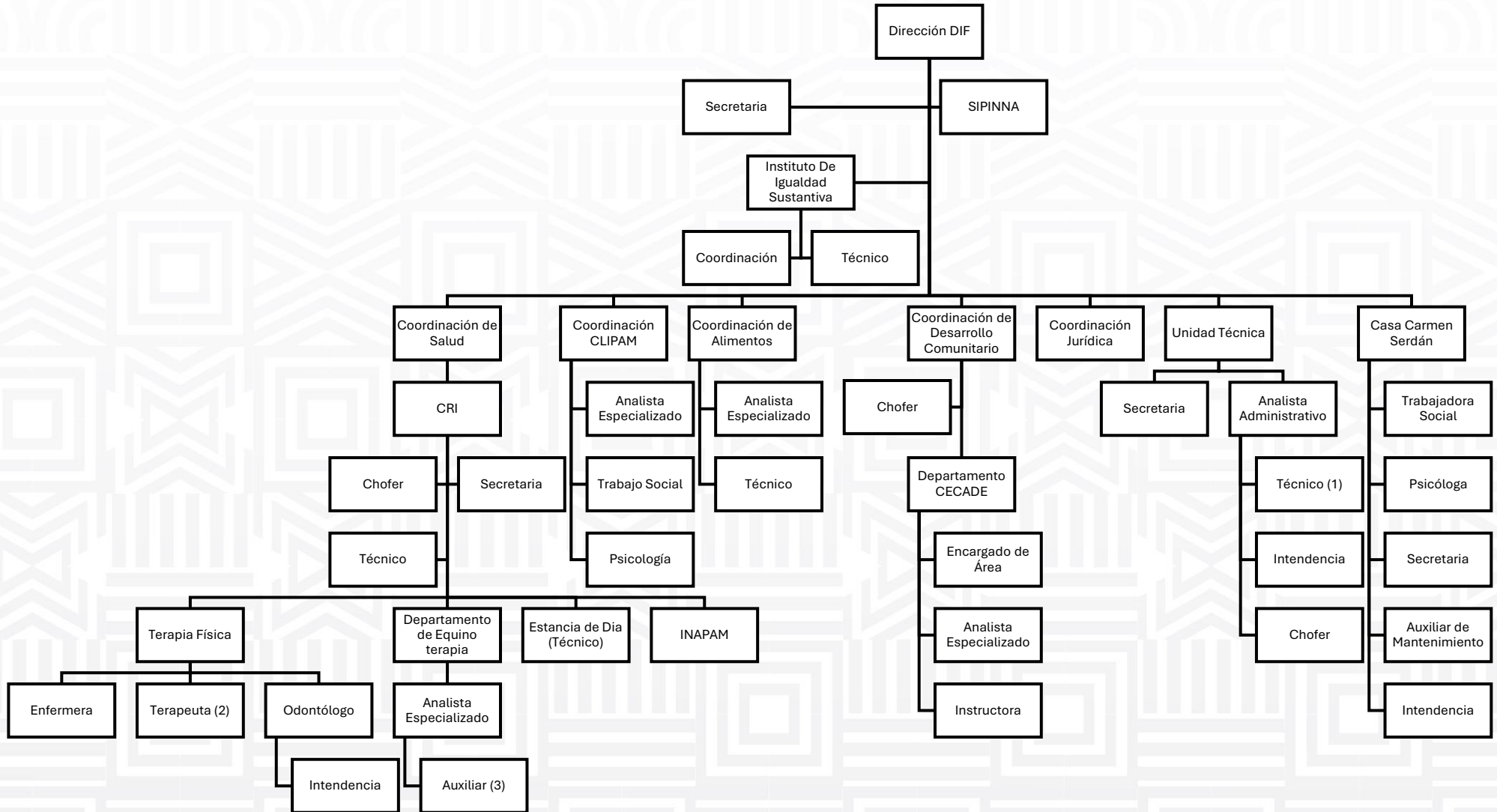


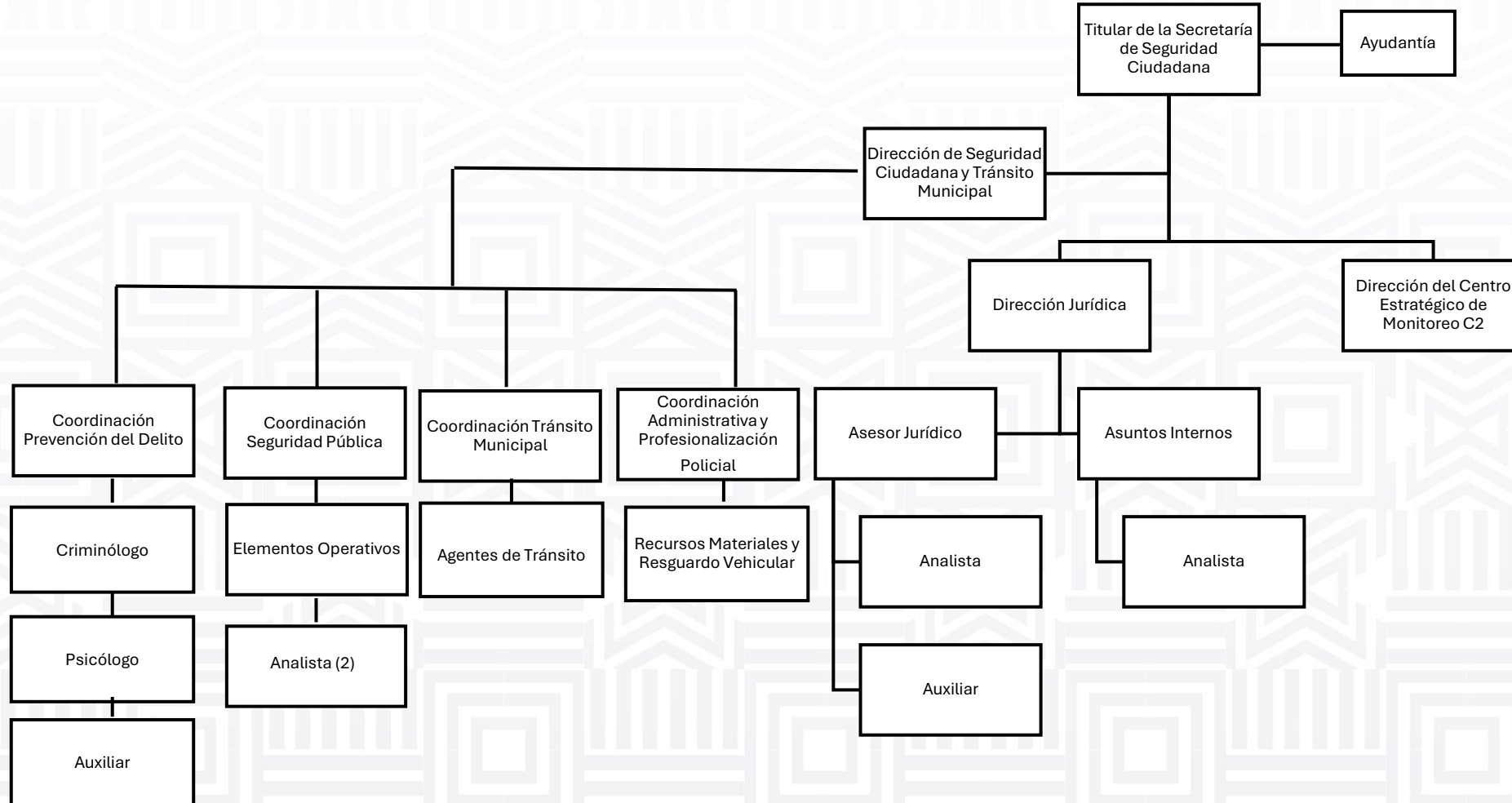
Dirección de Protección Civil y Bomberos



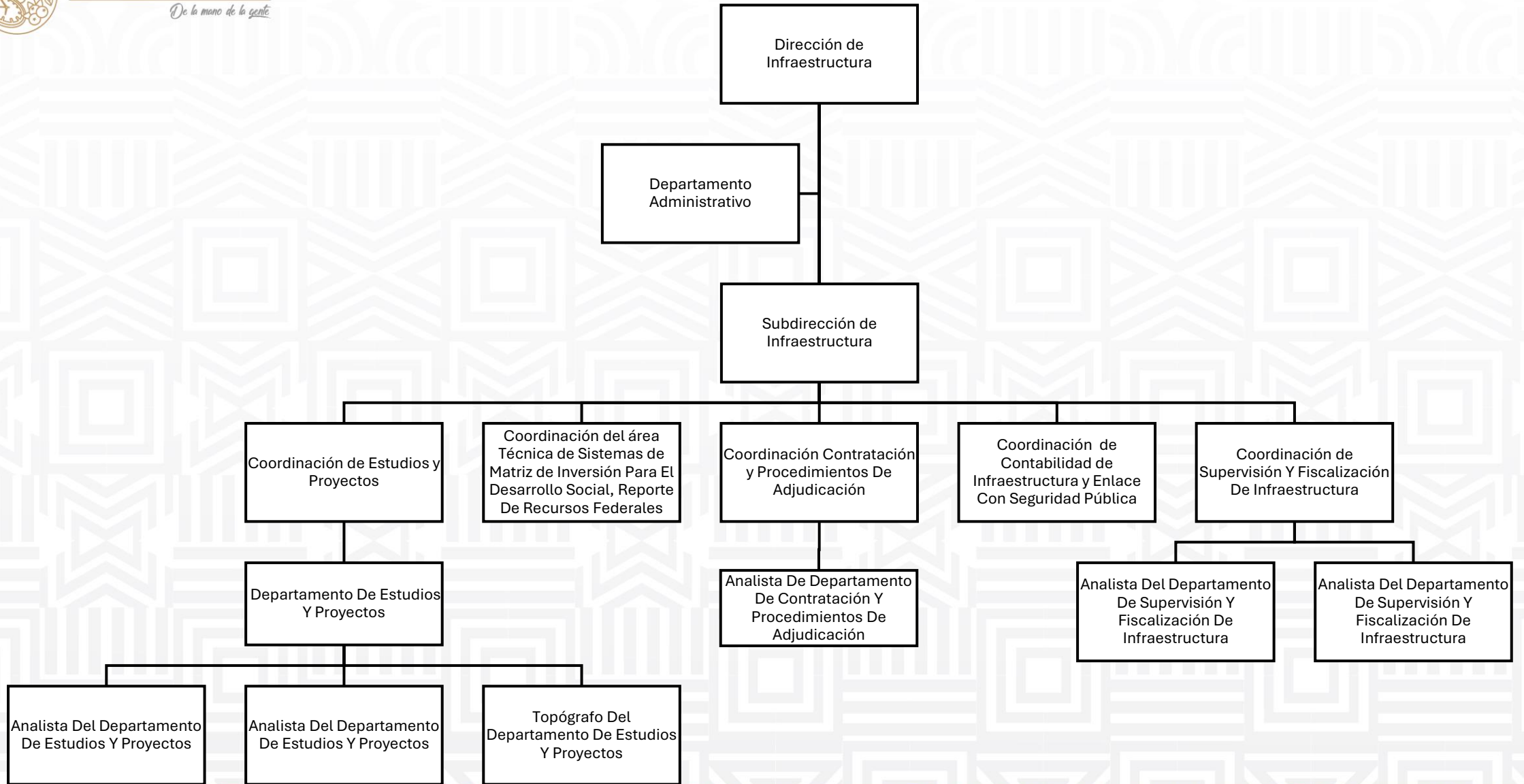


Sistema DIF Municipal



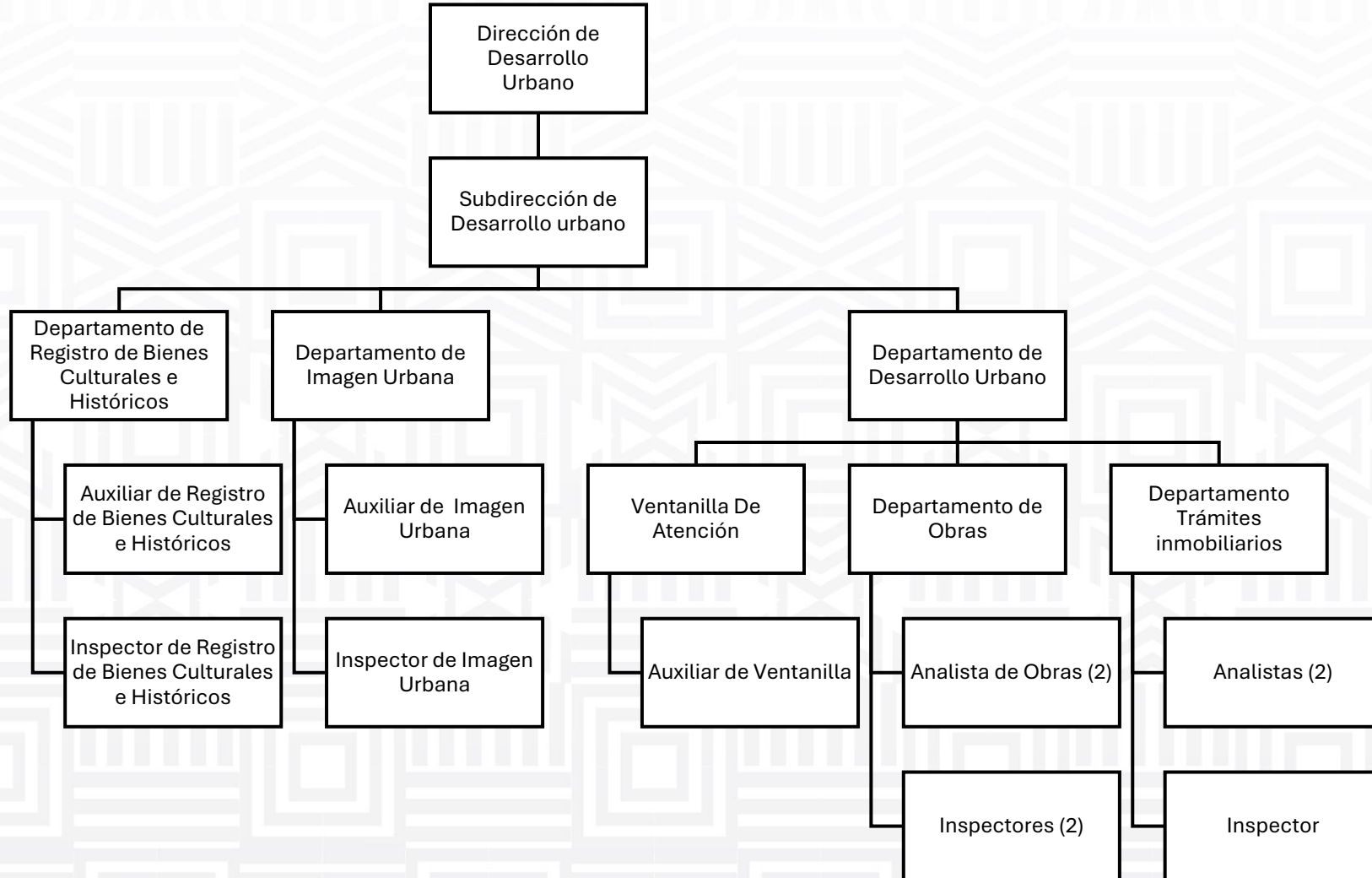


Dirección de Infraestructura



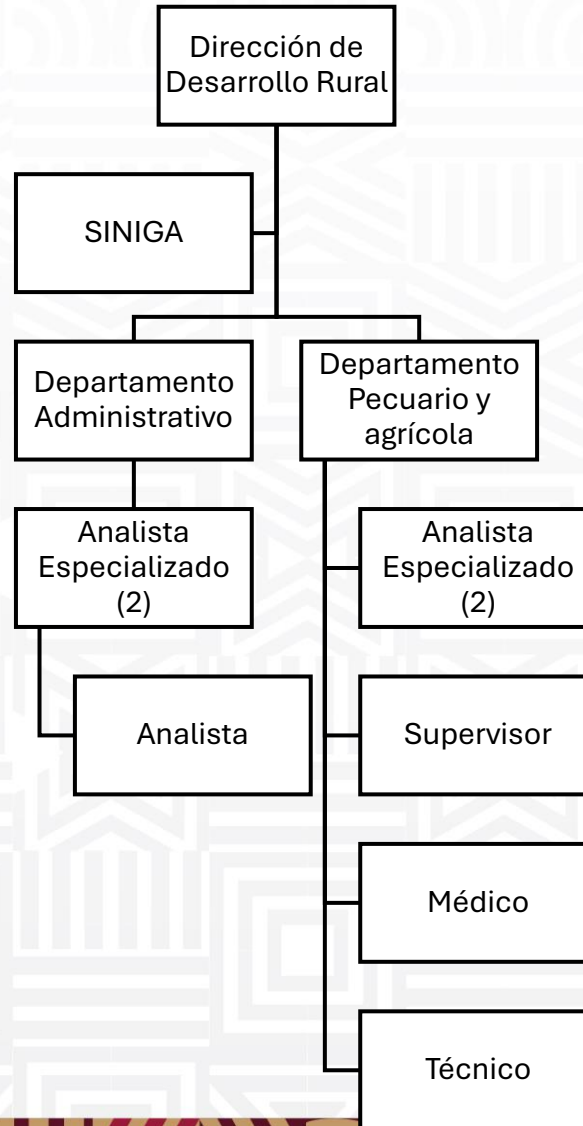


Dirección de Desarrollo Urbano

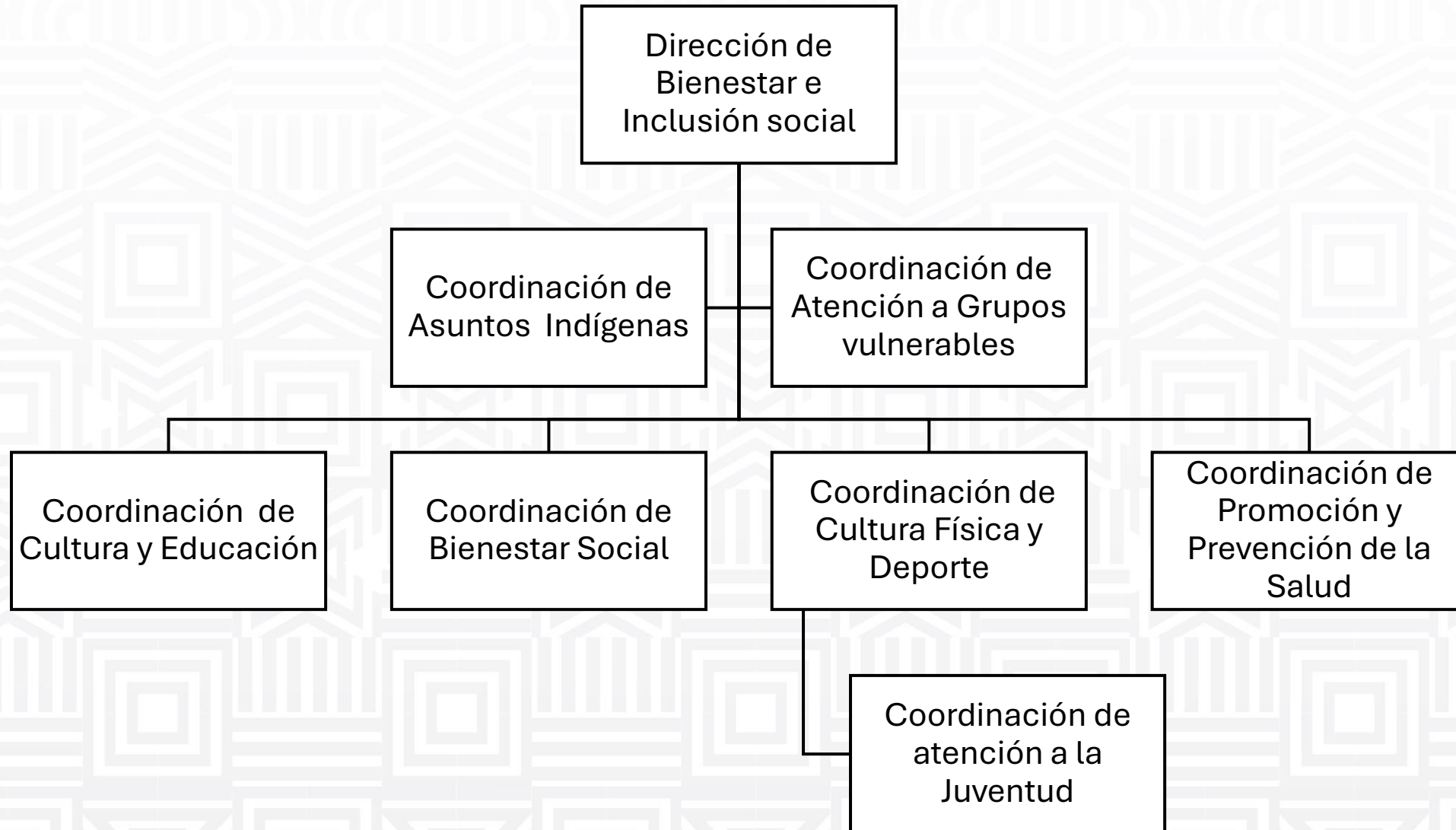




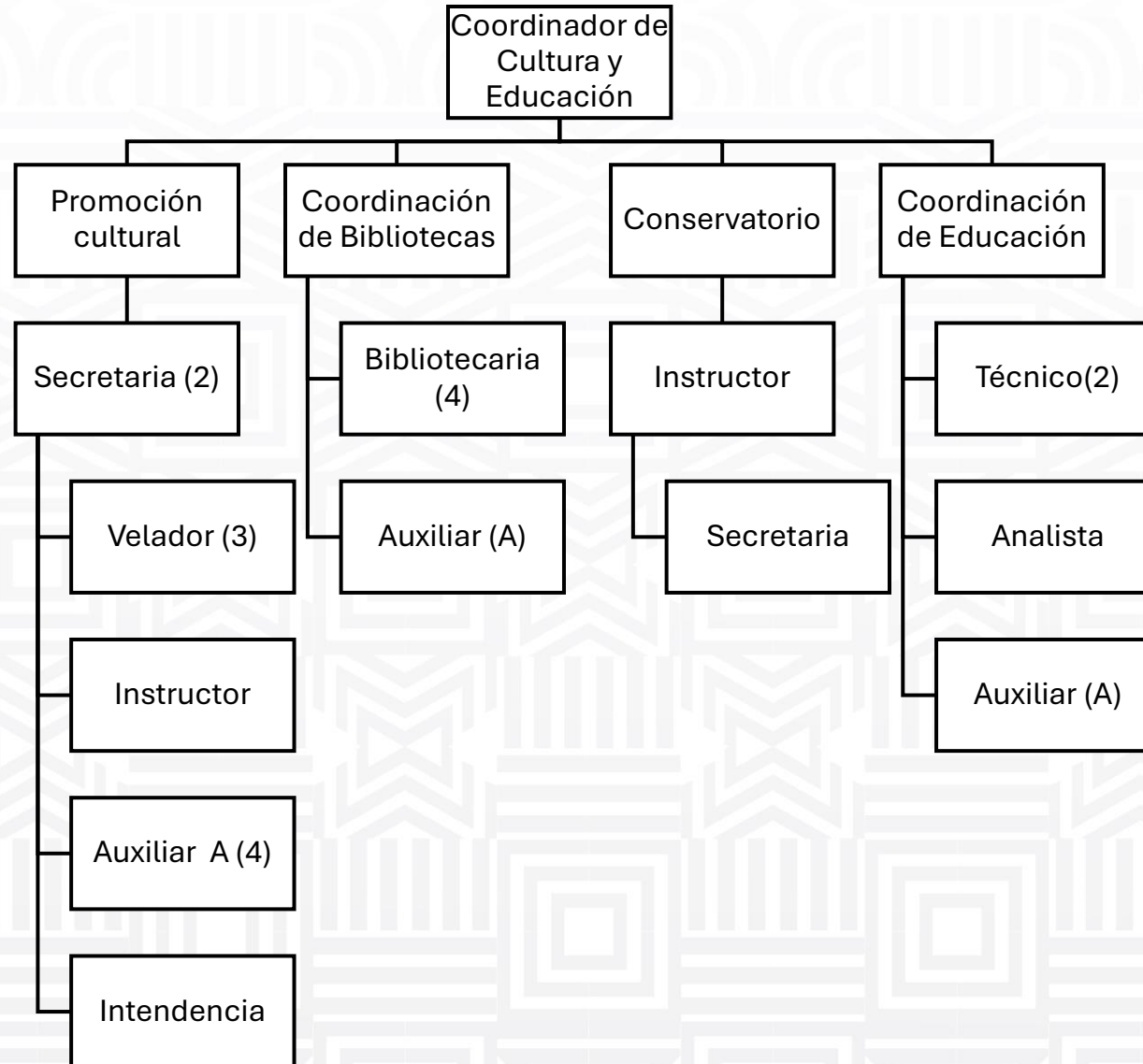
Dirección de Desarrollo Rural



Bienestar e Inclusión Social

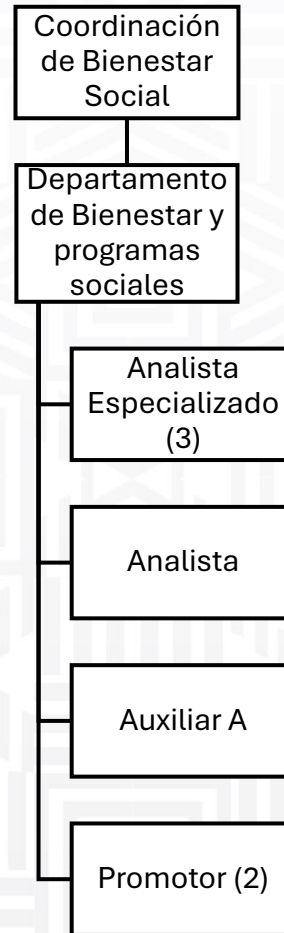


Coordinación de Cultura y Educación



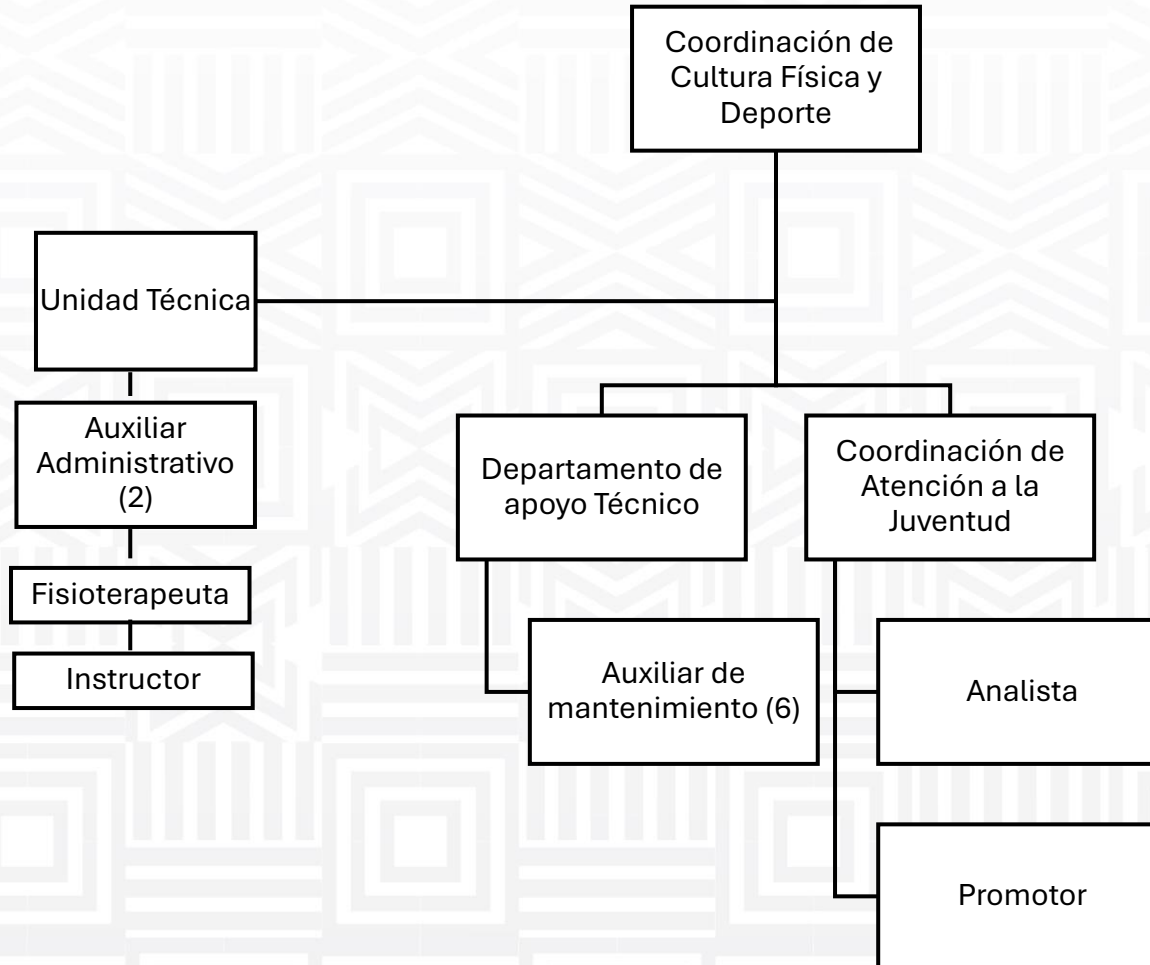


Coordinación de Bienestar Social

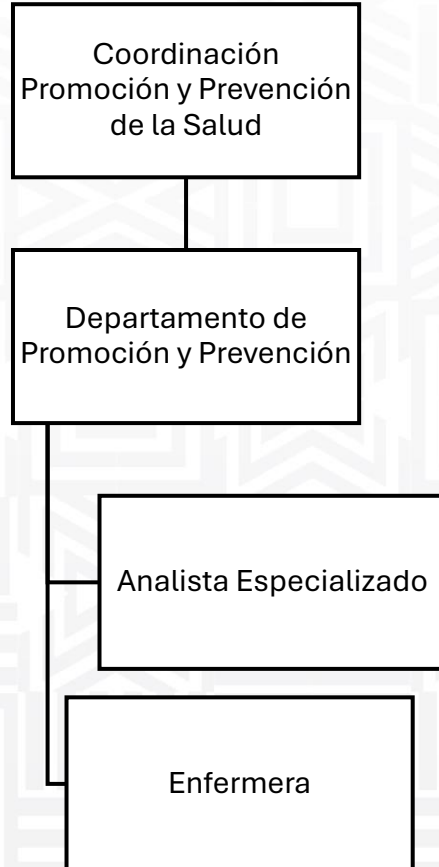




Coordinación de Cultura Física y Deporte

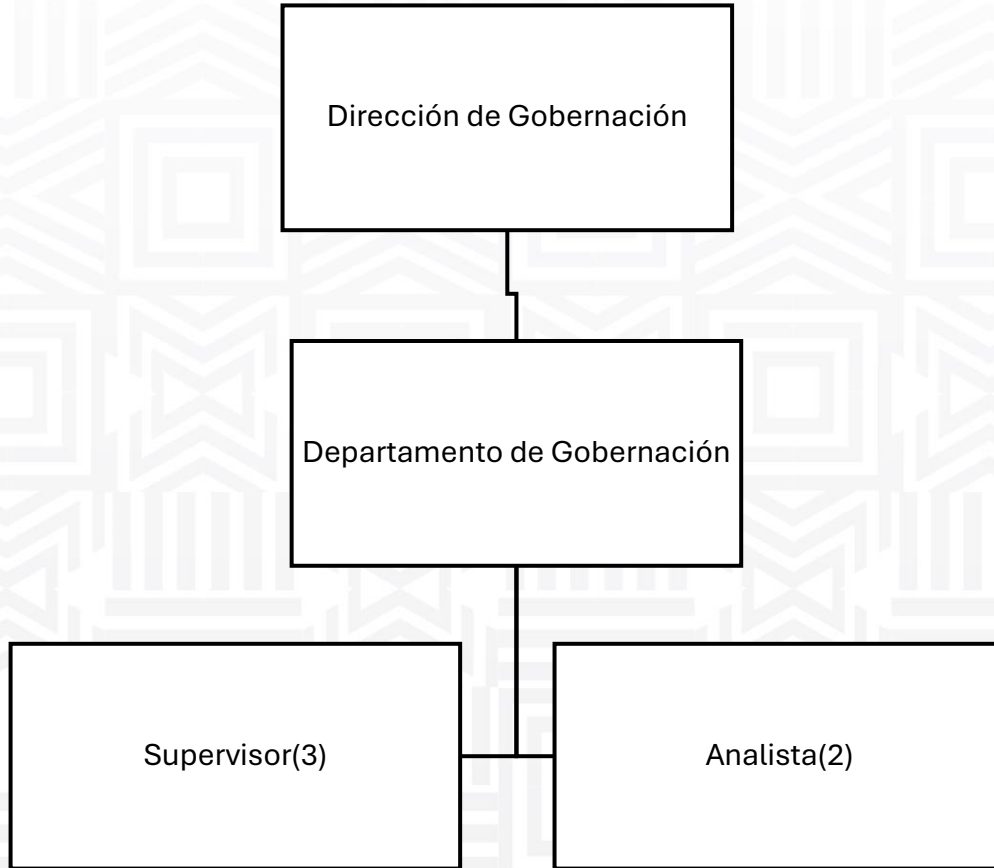


Coordinación de Promoción y Prevención de la Salud

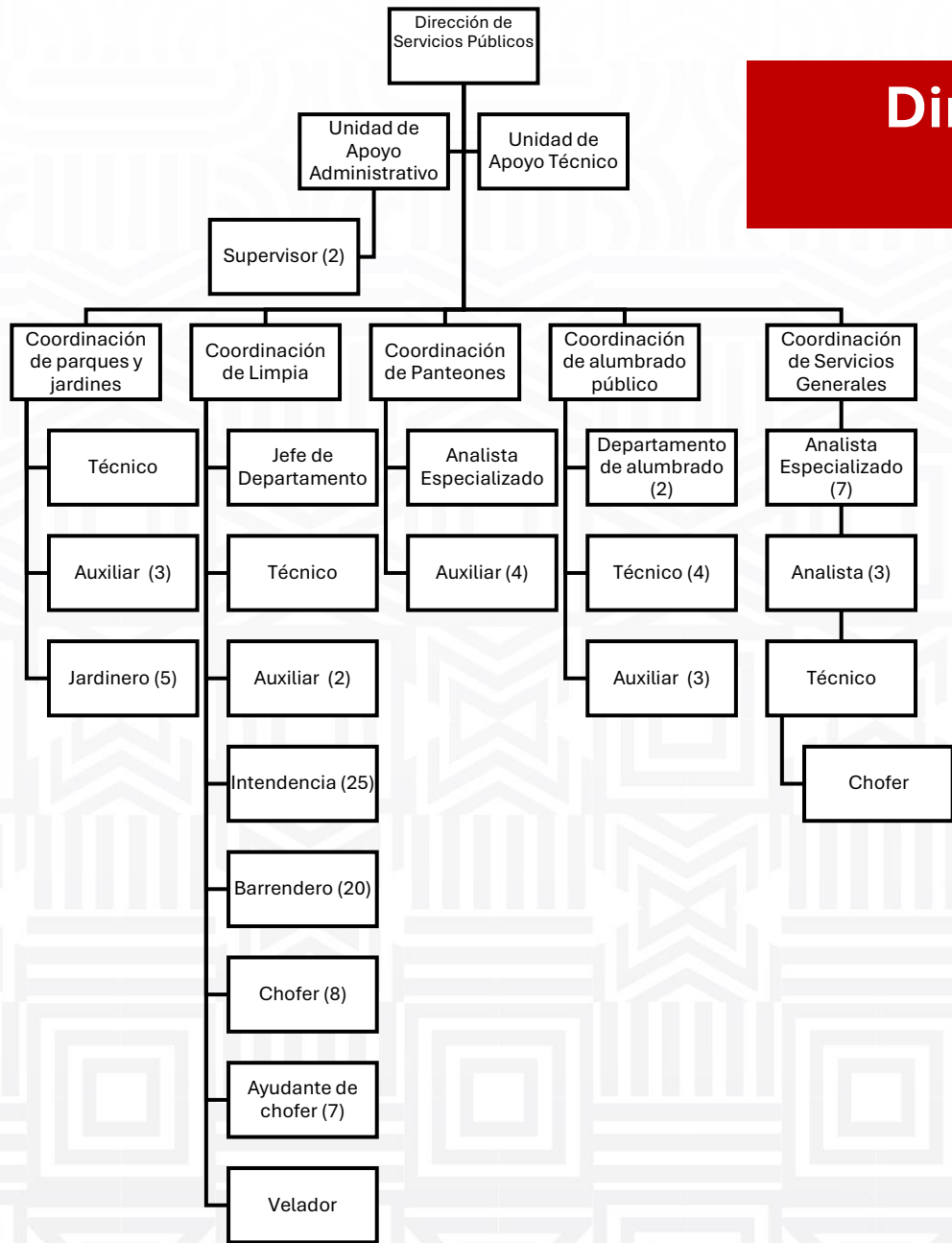




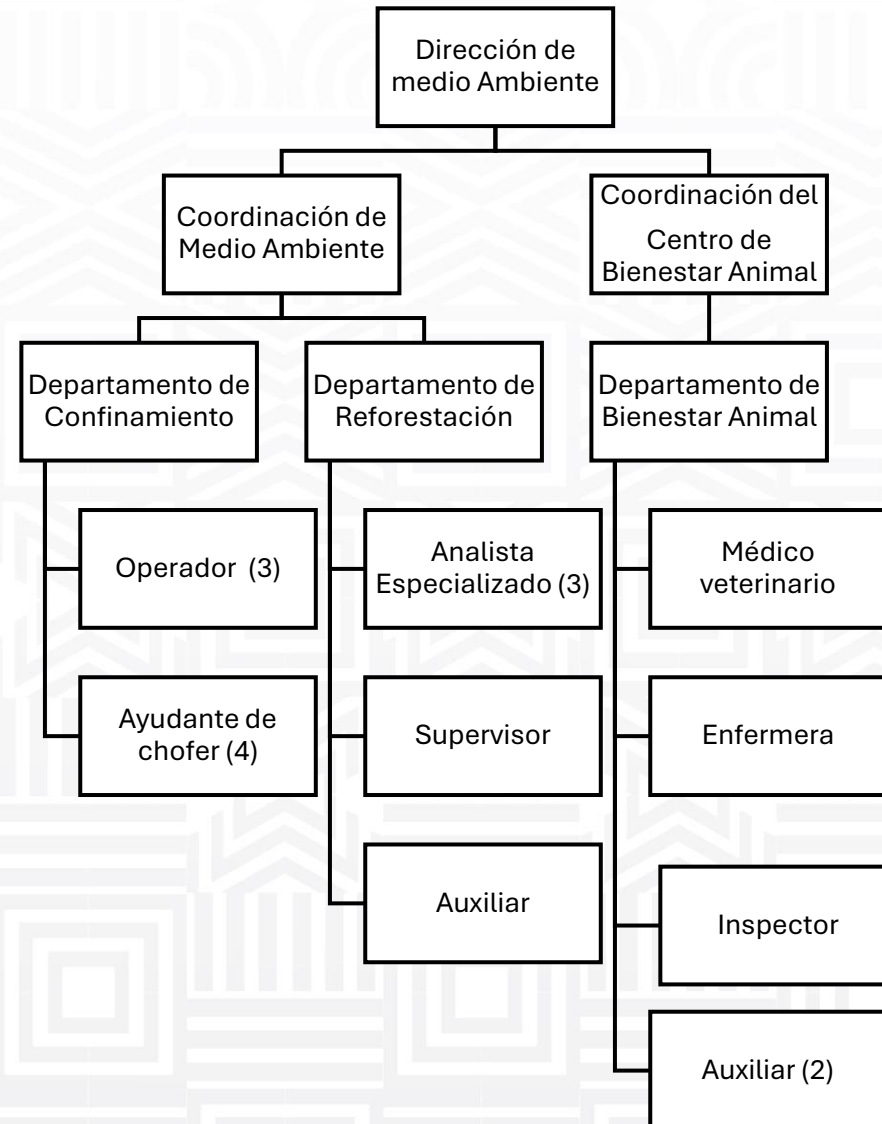
Dirección Gobernación



Dirección de Servicios Públicos



Dirección de Medio Ambiente





Dirección de Fomento Económico y Turismo

